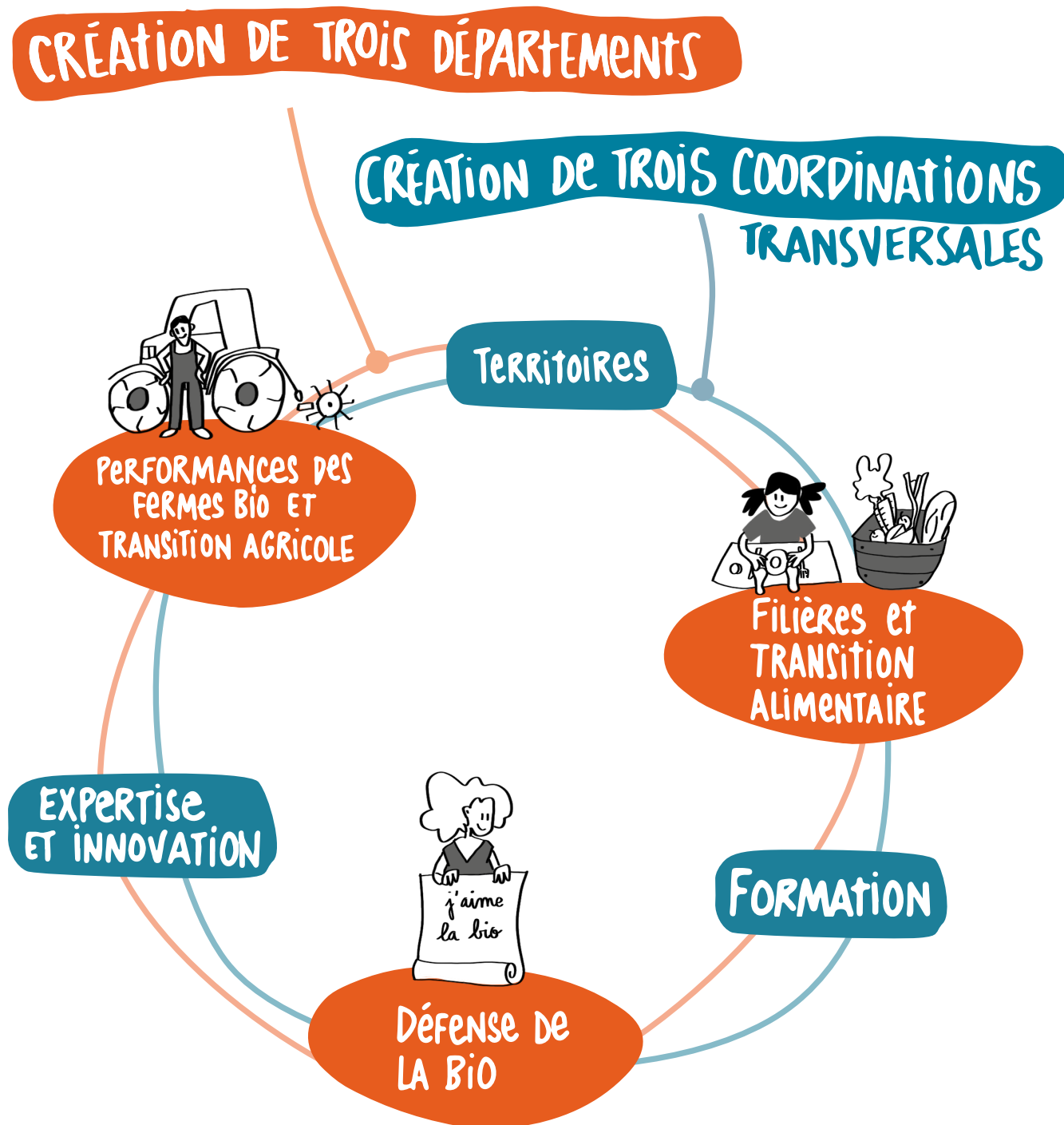


NOUVEAUX ENJEUX, NOUVEAUX BESOINS AGROBIO 35 ADAPTE SON ORGANIGRAMME

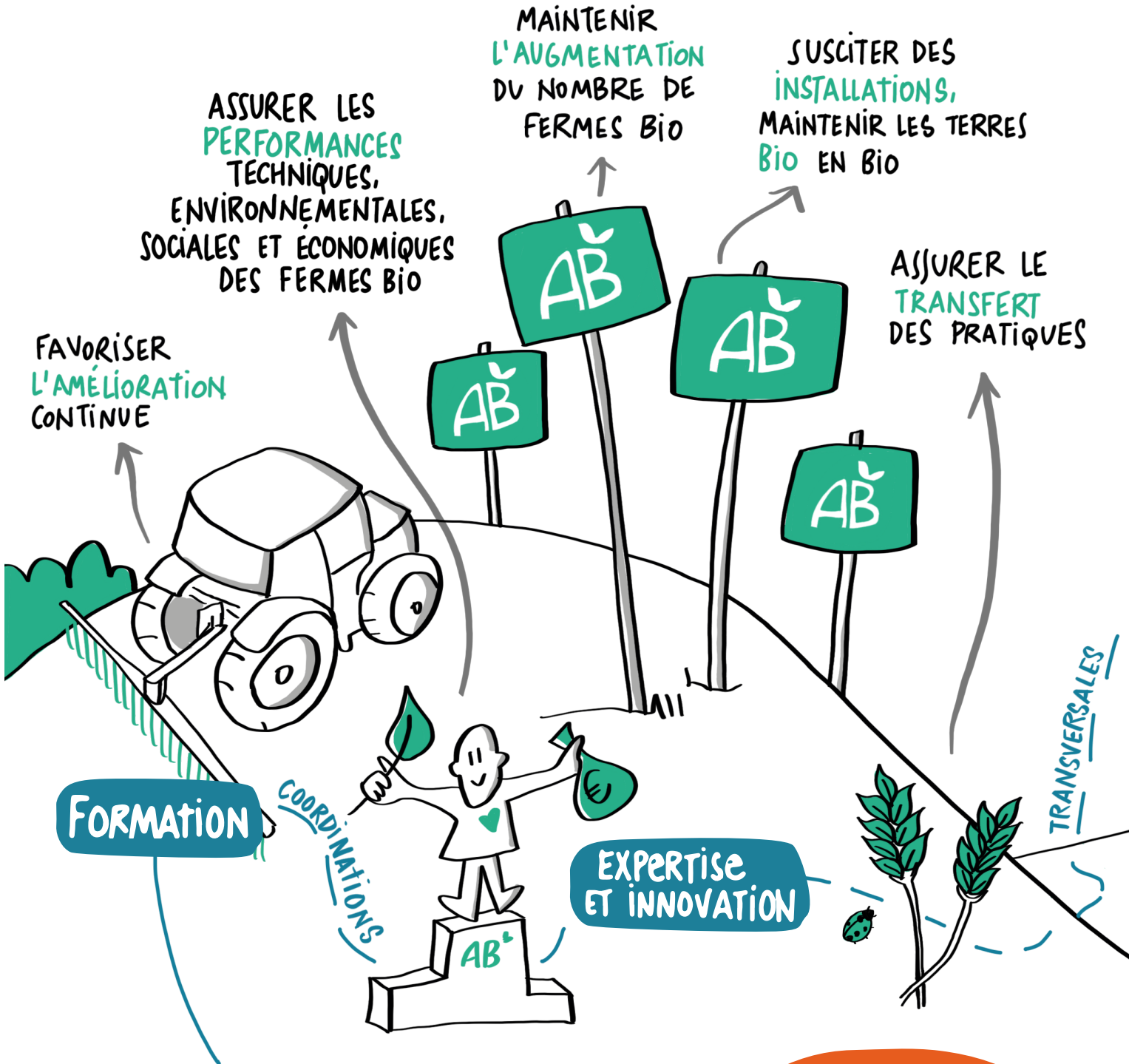


NOTRE AMBITION : ÊTRE UNE STRUCTURE MAJEURE ET INFLUENTE, IDENTIFIÉE COMME MOTEUR ET INCONTOURNABLE POUR LA BIO ET LA TRANSITION AGRICOLE ET ALIMENTAIRE, FÉDÉRANT LES AGRICULTRICES ET AGRICULTEURS BIO D'ILLE-ET-VILAINE.

NOUVEAUX ENJEUX

PRENDRE SOIN ET RENFORCER les fermes bio existantes

ACCROÎTRE LA CONSOMMATION de produits bio



Nouvelle ORGANISATION

PERFORMANCES DES FERMES BIO ET TRANSITION AGRICOLE

Des filières
MAÎTRISÉES par
les producteur·ice·s

Une réelle
TRANSITION
agricole

DÉFENDRE
la bio

STRUCTURER
DES
FILIÈRES LOCALES
MAÎTRISÉES PAR
LES PRODUCTEUR·ICE·S

CONSTRUIRE
UN
PLAIDOYER

ORGANISER
DES
MOBILISATIONS

FACILITER LA
TRANSITION
ALIMENTAIRE
DE NOS
TERRITOIRES

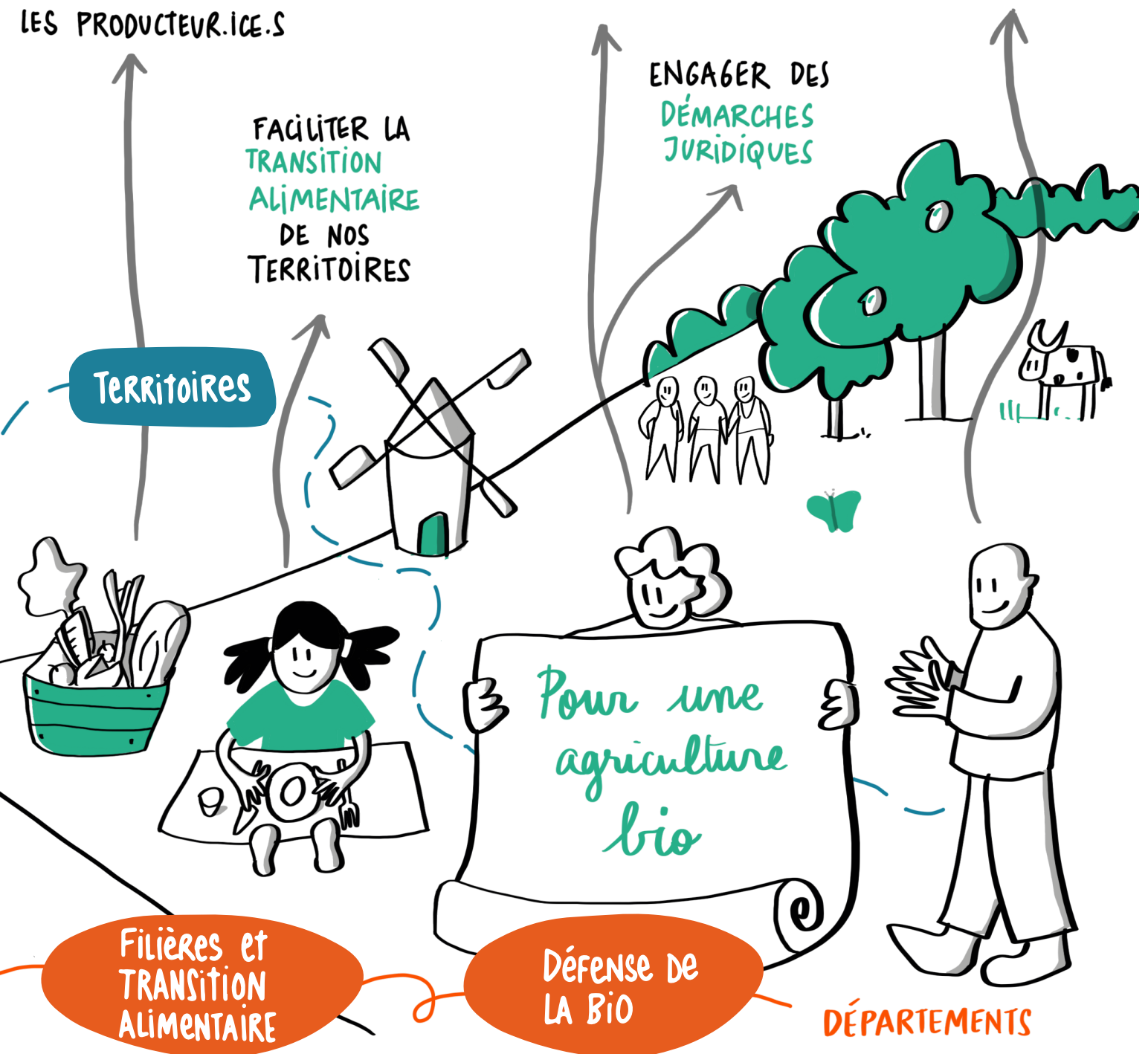
ENGAGER DES
DÉMARCHES
JURIDIQUES

TERRITOIRES

**Filières et
TRANSITION
ALIMENTAIRE**

**Défense de
LA BIO**

DÉPARTEMENTS



21 ADMINISTRATRICES



Sonia FRÉTAY
Présidente

St Georges de Reintembault | 06 47 61 36 10
Bovin Lait

■ Commissions Biodiversité, Place des femmes, Energie - Climat | GT Eau, Communication | ► Commission régionale Ruminants, CA FRAB | ◆ CLE SAGE Couesnon, Relation DDTM35



Bénédicte CLERMONT
Vice-présidente Finances/Transition alimentaire, partenariats et communication institutionnelle

Noyal Châtillon sur Seiche | 06 26 78 21 86
Bovin Lait

■ Commissions Biodiversité, Place des femmes, Energie - Climat, Formations et groupes de dvlpt | GT Foncier, Finances



Stéphane ROZÉ
Vice-président bio et environnement

Mondevert | 06 72 87 40 01
Bovin lait et transformation

■ GT Eau, Finances ► Commission régionale Ruminants, CA et Bureau FRAB, COPIL LTNM ◆ CIL Ouest, Secrétaire National Eau



Yves JAN
Vice-président Réglementation, gestion des risques

Cesson-Sévigné | 06 69 13 08 20
Lait

■ Commissions Place des femmes, Energie - Climat, Formations et groupes de dvlpt | GT Foncier, Communication, Transition alimentaire ► Commission régionale Réglementations et risques contaminations, COPIL LTNM ◆ Lycée agricole Le Rheu, DDTM35



Arnaud GUÉRILLON
Vice-Président Filières et commercialisation

Dourdain | 06 32 70 87 75
Maraîchage

■ Commissions Biodiversité, Installation transmission ► Commission inter-régionale Légumes ◆ CDOA Structure



Elodie DRAGON
Administratrice

Meillac | 07 87 18 79 44
Poules pondeuses

■ Commission Place des femmes GT Filières



Frédéric LEJAS
Administrateur

Marpiré | 06 42 88 02 53
Bovin lait

■ Commission Biodiversité, Energie-Climat | GT Eau, Filières ► Commission régionale Grandes cultures



Jocelyne HANY
Administratrice

Taillis | 06 45 35 71 14
Bovin lait

■ Commission Installation transmission GT Foncier, Filières ◆ Comité installation



Pierre ROZÉ
Administrateur

Essé | 06 78 75 90 19
Bovin viande

■ GT Filières
► Commission régionale Grandes cultures ◆ Collectif InPact 35



Rozenn MELL
Administratrice

Melesse | 06 75 55 29 78
Culture

■ Commission Place des femmes | GT Eau ◆ CLE SAGE Dol, Bassin Côtier



Hugues LOURY
Administrateur

Vitré | 06 33 98 29 22
Bovins/Bovins lait

◆ Mandaté National Groupe Europe



Maxime JOUADE
Administrateur

Langon | 06 15 60 64 18
Arboriculture

■ Commission Biodiversité, Energie - Climat | GT Eau, Foncier ► Commission régionale Arboriculture

ET ADMINISTRATEURS

4



Arnaud DALIGAULT

Vice-Président Action syndicale, Vie associative, Plaidoyer

Montreuil le Gast | 06 72 22 29 88
Maraîchage

- Commission inter-régionale Légumes
- ◆ SCIC MB35

5



Lèna MARTI PERALES

Vice-Présidente Transition alimentaire

Vendel | 06 67 64 00 52
Maraîchage

- Commission Place des femmes, Référents territoriaux | GT Communication, Transition alimentaire
- Commission régionale Arboriculture et Légumes | GT régional Communication
- ◆ Conseil départemental Alimentation, Lycée agricole St-Aubin

6



Virginie ROUSSEL

Vice-présidente Installation, Transmission, préservation foncier

Guipry-Messac | 06 42 98 83 88
Maraîchage

- Commissions Place des femmes, Installation transmission
- Commission régionale Installation - Transmission, CA FRAB
- ◆ DDTM35

10



Emilien MONDHER

Administrateur

Betton | 06 82 43 11 49
Bovin lait

- Commission Installation transmission | GT Transition alimentaire
- ◆ Comité installation, SAFER

11



Julien SAUVÉE

Administrateur

Melesse | 06 13 99 42 97
Porc, bovin viande

- Commission régionale Monogastriques | GT régional Symbiose, Communication
- ◆ Secrétaire National Porcs

12



Anne-Laure SIMON

Administratrice

Mordelles | 06 10 72 66 31
Bovin lait

- Commission Installation transmission
- ◆ Comité agriculteurs en difficulté, Lycée agricole Le Rheu

16



Céline GAUTIER

Administratrice

La Bazouge du Désert | 06 15 51 18 41
Bovin lait

- Commission Place des femmes | GT Foncier, Communication
- GT régional Communication
- ◆ CIL Ouest, SAFER

17



Alan TESTARD

Administrateur

Acigné | 07 49 64 22 05
Maraîchage

- Commission Biodiversité | GT Foncier
- Commission régionale Installation - Transmission
- ◆ Secrétaire National Futurs Bio

18

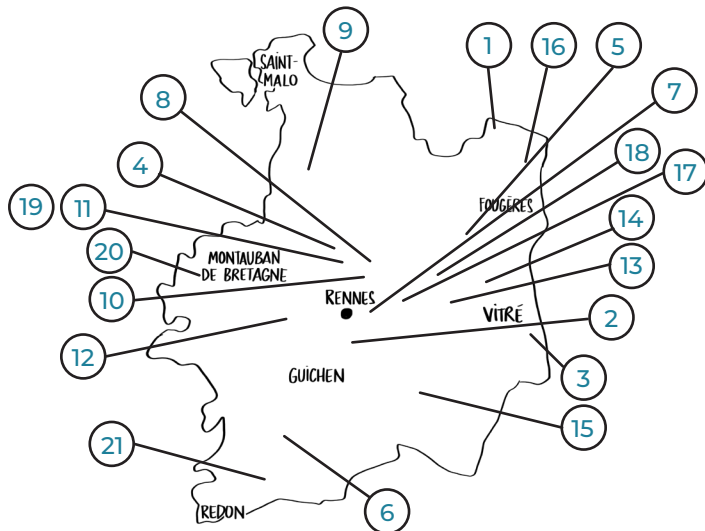


Claire VIDIE

Administratrice

Mouazé | 06 68 46 44 47
Maraîchage

- Commission Installation transmission



Nos administrateurs et administratrices sont engagé-e-s dans

- Les commissions et groupes de travail (GT) d'Agrobio 35
- Les commissions et groupes de travail (GT) régionaux de la FRAB et la FNAB
- ◆ Les instances partenariales

Défense de LA Bio, SUPPORT, Vie associative

Pôle communication



Yann JAFFRÉ
Directeur général
et directeur
du Département
 02 99 77 09 47
 06 23 17 18 86
 y.jaffre@
 agrobio-bretagne.org



Rozenn GUENNEUGUES
Responsable
communication
 02 99 77 09 51
 r.guenneugues
 @agrobio-bretagne.org



Claire QUERARD
 Assistante
 communication
 02 99 77 09 51
 c.querard
 @agrobio-bretagne.org

Pôle comptabilité, administratif et ressources humaines



Pierre FOURMI
Responsable
Administratif et Financier
 02 99 77 09 48
 p.fourmi@
 agrobio-bretagne.org



Jessica DECRESSAC
 Comptable polyvalente
 02 99 77 09 48
 j.decressac@
 agrobio-bretagne.org



Marylène LANGOUET
 Assistante administrative
 02 99 77 09 46
 accueil-agrobio35@
 agrobio-bretagne.org



EXPERTISE ET INNOVATION

COORDINATIONS TRANSVERSALES

TERRITOIRES



Anne RANDALL
Coordinatrice générale
 Territoires
 06 03 17 36 07
 a.randall@
 agrobio-bretagne.org

Filières et TRANSITION ALIMENTAIRE

Pôle transformation, commercialisation et filières bio



Anne RANDALL
Directrice
du Département
 06 03 17 36 07
 a.randall@
 agrobio-bretagne.org



Coralie BOUVET
Coordinatrice du Pôle
 06 17 25 10 49
 c.bouvet@
 agrobio-bretagne.org



Léonie CHABAUD
 Chargée de mission
 filières
 06 14 63 50 89
 l.chaubaud@
 agrobio-bretagne.org

Pôle restauration collective et acheteurs



Pauline CROS
 Chargée de mission
 restauration bio et locale
 06 22 41 83 13
 p.cros@
 agrobio-bretagne.org

Pôle transition alimentaire



Eline LAMBERT
 Chargée de transition
 alimentaire bio locale
 06 25 61 70 08
 e.lambert@
 agrobio-bretagne.org

DÉPARTEMENTS

PERFORMANCES DES FERMES BIO ET TRANSITION AGRICOLE



Laura TOULET
Directrice
du Département
07 76 03 41 85
l.toulet
@agrobio-bretagne.org



Christine DECOURCELLE
Coordinatrice
du Pôle Environnement
06 22 40 88 27
c.decourcelle@agrobio-
bretagne.org



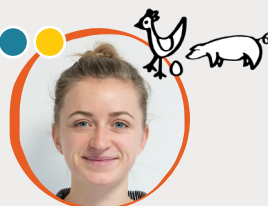
Elodie JOUBREL
Technicienne
biodiversité et arbre
06 23 20 14 86
e.joubrel
@agrobio-bretagne.org



Judith DEMIANS
Technicienne Climat et
changement de système
06 27 51 76 19
j.demiands@
agrobio-bretagne.org



Cécile KESSLER
Coordinatrice du Pôle
Installation Transmission
Foncier
Maîtrise des pratiques bio
06 04 51 21 30
c.kessler@
agrobio-bretagne.org



Cécile RICHARD
Coordinatrice du Pôle
Grandes cultures
et élevage
06 27 49 77 97
c.richard
@agrobio-bretagne.org



Héloïse FAIVRE
Technicienne animatrice
élevage
07 76 08 67 01
h.faivre
@agrobio-bretagne.org



Camille MOREL
Technicienne animatrice
élevage
06 22 51 20 78
c.morel@
agrobio-bretagne.org

FORMATION



Cécile LATORRE
Coordinatrice générale
Formation
06 26 72 82 65
c.latorre@
agrobio-bretagne.org



Maïwenn KLEIN
Technicienne petits et gros
ruminants
06 24 27 45 94 | m.klein@
agrobio-bretagne.org



Marie VINCENT
Coordinatrice du Pôle
Maraîchage et arboriculture
06 10 33 79 71
m.vincent@
agrobio-bretagne.org



Victoire BARILLET
Technicienne animatrice
maraîchage
06 16 52 52 34
v.barillet@
agrobio-bretagne.org



Jérémy BELLANGER
Technicien animateur
maraîchage
07 76 00 36 30
j.bellanger@
agrobio-bretagne.org



Quentin VAZEILLE
Chargé de mission
Territoires et plaidoyer
06 03 10 79 48
q.vazeille
@agrobio-bretagne.org



Juliette PEUGEOT
Technicienne animatrice
cultures pérennes
06 10 43 01 98
j.peugeot@
agrobio-bretagne.org



**Jeanne ANGOT
GUELLAËN**
Technicienne animatrice
grandes cultures
06 23 13 84 03 / j.angot@
agrobio-bretagne.org



Matthieu MILLET
Technicien animateur
grandes cultures
06 18 03 64 25
m.millet@
agrobio-bretagne.org



Eline SABIN
Technicienne maraîchage
et élevage
06 24 35 75 40
e.sabin@agrobio-bretagne.org

- Pôle Performances environnementales : climat, biodiversité, arbre
- Pôle Performances sociales : place des femmes, agris fatigué-e-s, travail et emploi
- Pôle Performances techniques d'élevage (ruminants, monogastriques) et grandes cultures
- Pôle Performances techniques végétales à haute valeur ajoutée : maraîchage, cultures pérennes, plantes à parfum aromatiques et médicinales
- Pôle Installation transmission foncier
- Pôle Conversion des fermes et transfert des pratiques bio
- Pôle Plaidoyer

AGROBIO 35, C'EST :

500 ADHÉRENTES ET ADHÉRENTS

dont 19 référentes et référents territoriaux qui portent la parole de l'agriculture biologique dans des instances et auprès d'élu·e·s locaux



PLUS DE 30 ANS

d'existence et d'expertise

L'INTELLIGENCE COLLECTIVE

Nous utilisons les outils de l'intelligence collective à tous les niveaux. Nos instances fonctionnent, depuis 2017, selon les règles de la sociocratie.

NOUS SOMMES MEMBRES DE :

- **la FRAB** (Fédération Régionale des agrobiologistes de Bretagne) et de la FNAB (Fédération Nationale de l'Agriculture Biologique)
- **du collectif Impact 35** (Initiative Pour une Agriculture Citoyenne et Territoriale) avec Accueil Paysan, l'ADAGE, Association Culture bio, CIVAM Installation Transmission 35, SEGRAFO, Terre de liens Bretagne
- **la SCIC Manger Bio 35**, qui cherche à fédérer, autour d'un outil de commercialisation, tous les acteurs locaux, producteurs, transformateurs, distributeurs et cuisiniers en restauration hors domicile en Ille-et-Vilaine.

NOTRE VISION POUR LE MONDE DE DEMAIN :

une agriculture vertueuse, équitable, en symbiose avec notre environnement.



NOTRE MISSION :

influencer et peser sur l'évolution des systèmes agricoles et alimentaires.



AGROBIO 35

Agrobio 35

29 avenue des peupliers 35 510 Cesson-Sévigné | 02 99 77 09 46
agrobio35@agrobio-bretagne.org | www.agrobio-bretagne.org

Les actions mises en place quotidiennement par les équipes d'Agrobio 35 sont rendues possibles grâce aux agriculteur·ice·s adhérent·e·s d'Agrobio 35.

Ils soutiennent le développement de l'agriculture biologique en Ille-et-Vilaine

